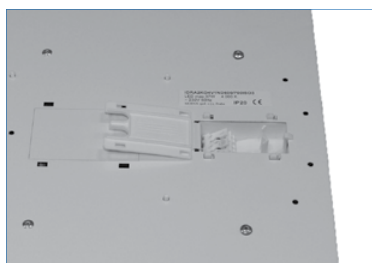
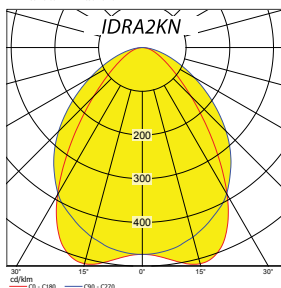
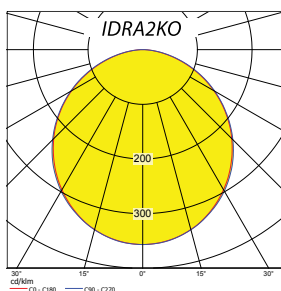


IDRA2



ID - SVORKOVNICE ISO / TERMINAL ISO

	&	W	lm	modul 600			modul 625		
				A	B		A	B	
IDR									
IDRA2KO&@ /700	3 = 3000K 4 = 4000K	36	3300	596	596	X	622	622	X
IDRA2KN&@ /700		36	3600						
IDRA2KOY&@ /700		36	2900						
IDRA2KNY&@ /700		36	3200						
IDRA2KO&@ /1050		56	4500						
IDRA2KN&@ /1050		56	4800						
IDRA2KOY&@ /1050		56	4100						
IDRA2KNY&@ /1050		56	4400						
IDS									
IDSA2KO&@ /700	3 = 3000K 4 = 4000K	36	3300	596	596	576x576	622	622	602x602
IDSA2KN&@ /700		36	3600						
IDSA2KOY&@ /700		36	2900						
IDSA2KNY&@ /700		36	3200						
IDSA2KO&@ /1050		56	4500						
IDSA2KN&@ /1050		56	4800						
IDSA2KOY&@ /1050		56	4100						
IDSA2KNY&@ /1050		56	4400						

lm – světelný tok svítidla / luminaire light output

K – teplota chromatičnosti světelného zdroje / color temperature (Kelvin),

Vestavná LED svítidla s krytem

Těleso:

Bíle práškové lakoaný (RAL 9003) ocelový pozinkovaný plech.

Optický systém:

KO - opálový PMMA kryt
KN - NANOPRIZMA PMMA kryt
KOY - opálový PMMA kryt s perforací
KNY - NANOPRIZMA PMMA kryt s perforací

LED:

Mid Power LED
3...teplá bílá 3000K
4...studená bílá 4000K

El. výstroj:

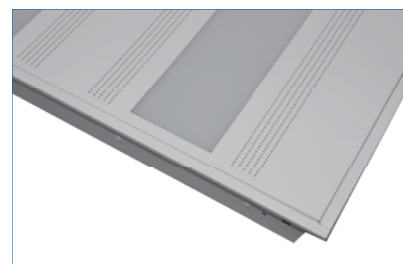
LED proudový driver
ND – nestmívatelný (standard)
DIM – analogově stmívatelný 1-10V DC
DALI – digitalně stmívatelný DALI

Aplikace:

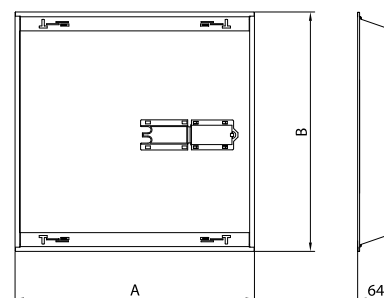
IDR - vestavné svítidlo pro instalaci do minerálního podhledu modulu 600x600 nebo 625x625. Neotevratelné svítidlo - nelze dodat s nouzovým zdrojem
IDS - vestavné svítidlo pro instalaci do sádkartonového podhledu, případně do minerálního podhledu modulu 600x600 nebo 625x625.

Varianty (@):

600 – pro modul 600
625 – pro modul 625
ISO – vnější svorkovnice ISODOM
K – s konektorem GESIS
F – s přívodní flexošňurou
NZ – nouzový zdroj



IDRA2KOY



Recessed LED fittings

Body:

White painted (RAL 9003) galvanized metal sheet.

Optic (&):

KO - opal cover
KN - nano-prizma cover
KOY - opal cover perforated
KNY - nano-prizma cover perforated

LED:

Mid Power LED
3...warm white 3000K
4...cold white 4000K

Wiring:

LED driver (constant current)
ND – not dimmable (standard)
DIM – analogue dimmable 1-10V
DALI – digital dimmable DALI

Application:

IDR - Recessed - lighting for installation into false ceiling with visible supporting structure (both 600x600 or 625x625 modules). The fixture can not be open - emergency module no available.

IDS - Recessed - lighting for installation into gypsum plasterboard-type ceiling or into false ceiling with visible supporting structure (both 600x600 or 625x625 modules).

Fixing clips 100004004 for installation into gypsum ceiling has to be ordered separately

Versions (@):

600 – for 600 module
625 – for 625 module
ISO – external connection board ISODOM
K – with WIELAND connector
F – with flexible cord
NZ - emergency pack

	ID	R	A	2	KO	3	V1	ND	600	/ 700	ISO3
Typ svítidla / Luminaire type											
Varianta svítidla dle montáže / Versions according to a ceiling type: R – do rastru / into modular raster S – do SDK / into gypsum											
Tvar svítidla / Body shape: A - čtverec / square - 600x600mm											
Počet svítících pruhů / Nr of ligh strips											
Typ krytu / Cover type KO – opál / opal KN – nanoprizma / nanoprismatic cover KOY – opál perforovaný / opal perforated KNY – nanoprizma perforovaný / nanoprismatic cover perforated											
Teplota chromatičnosti / Color temperature 3=3000K, 4=4000K,											
Použité LED / Used LEDs											
Typ zdroje / Driver type: ND – neregulovatelný zdroj / no dimmable DIM – regulovatelný zdroj analog. stmívatelný 1-10V / dimmable 1-10V DALI – regulovatelný zdroj dig. stmívatelný DALI / dimmable DALI											
Modul 600, 625											
Zdroj / Driver: 350mA, 500mA,700mA, 1050mA											
Svorkovnice / Terminal board: ISO - vnější svorkovnice ISODOM / external terminal ISODOM 3 poles, F – flexošňůra / flexo, K - konektor / connector											