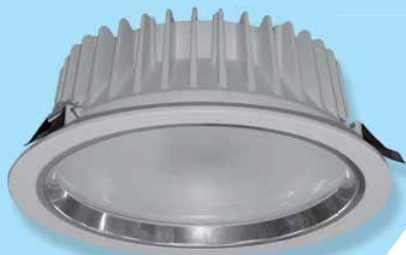


Vestavná LED svítidla Recessed LED downlights

SPMI



SPMI2000



	SPMI	1000	KO	3	V1	C	B	/ND
Typ svítidla / Luminaire type								
Světelný výkon (lm) / Light output (lm)								
Kryt / Cover type: O – pískované sklo / opal glass								
Teplota chromatičnosti / Color temperature: 3=3000K 4=4000K								
LED								
Velikost korpusu / Body diameter: C – velikost tělesa / body size 190mm (5") - vnější rámeček / ring outside diameter D – velikost tělesa / body size 240 mm (6") - vnější rámeček / ring outside diameter								
Barva korpusu / Body colour: B – bílá barva / white								
Typ zdroje / Driver type: ND – neregulovatelný zdroj / no dimmable DIM – regulovatelný zdroj analog. stmívatelný 1-10V / dimmable 1-10V DALI – regulovatelný zdroj dig. stmívatelný DALI / dimmable DALI								

Těleso:

Bíle lakovaný hliníkový odlitek

Optický systém:

Opálové sklo

LED:

LED COB CITIZEN, Ra = 80

El. výstroj:

proudový LED driver

ND – nestmívatelné

DALI – stmívatelné DALI

DIM – stmívatelné analogově 1-10V

Aplikace:

Vestavné kruhové svítidlo

Verze:

C – reflektor o průměru 190 mm

D – reflektor o průměru 240 mm

Body:

White painted aluminium body

Optic:

Highly polished aluminium reflector

Opal glass cover

LED:

COB CITIZEN, Ra80

Wiring:

LED driver (constant current) - located separately.

ND – not dimmable (standard)

DALI - dimmable DALI

DIM – dimmable 1-10V

Application:

Recessed metal downlight for installation into false ceiling.



SPMI	SPMI1000	SPMI1500	SPMI2000	SPMI3000
Příkon / Power	15 W	21 W	28 W	40 W
Výkon svítidla / luminaire light output	900 lm	1500 lm	2000 lm	3000 lm
Efektivita / efficiency	60 lm/W	72 lm/W	72 lm/W	75 lm/W
Náhrada zářivek / conventional lamps equivalent *	2x13W 1x18W	2x18W 1x26W	2x26W 1x42W	2x42W

* orientační srovnání, nenahrazuje světelnotechnický výpočet / approximate comparison, does not replace light calculation

	W	lm	Ø	□	B
SPMI1000KO...	15	900	190	178	90
SPMI1500KO...	21	1500	240	225	85
SPMI2000KO...	28	2000	240	225	85
SPMI3000KO...	40	3000	240	225	85

lm - světelný výkon svítidla / luminaire light output

