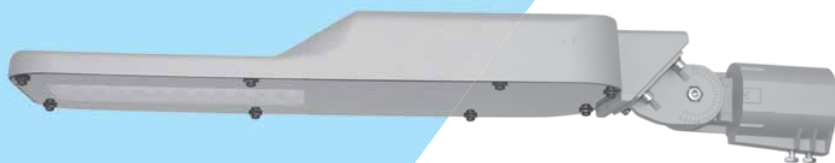


Uliční LED svítidla LED street light fitting



Těleso:

Práškově lakovaný hliníkový korpus svítidla

Optický systém :

Asymetrický PMMA optický systém STRADA
Tvrdžené krycí sklo

LED :

High power LED OSRAM OSOLON SQUARE
Studená bílá barva světla 5000K

El. výstroj :

proudový regulovatelný LED driver

Aplikace:

Svítidlo s integrovanou stavitelnou přírubou
pro montáž na stožár nebo výložník
průměru 42 - 60 mm.

Příruba je stavitelná v úhlu -30° až +90°.

Určeno pro osvětlení komunikací vyšších tříd,
doporučená výška stožáru 6-14 m.

Body:

Polyester powder painted non-corrosive
high-pressure die-cast aluminium

Optic:

Asymetric glare-free optic lens STRADA
Tempered 5mm flat glass

LED :

High power LED OSRAM OSOLON SQUARE
Cold white 5000K

Wiring :

Dimmable LED constant current driver

Application:

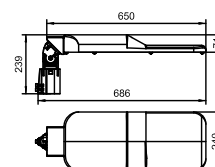
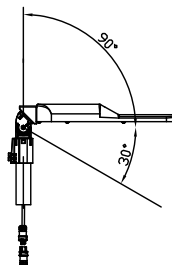
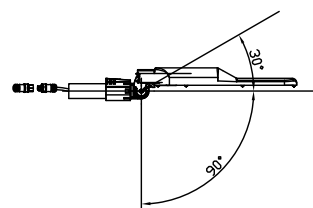
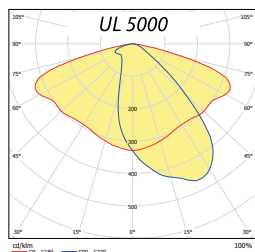
Mounting module is fixed to any post top 42
to 60 mm or side entry spigot from 42 to
60 mm.

Adjusting angle from -30° to +90°.

Recommended height of installation 6- 14 m.



Zdroj: 1 x LED UL5000/700



	W	lm	K
UL3500	44	3500	5000
UL5000	60	5000	
UL7500	83	7500	
UL9000	108	9000	