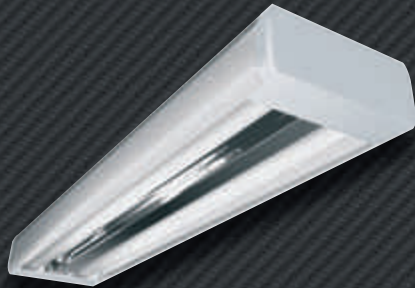


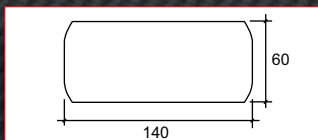
IP44



CLASE I

230 v
50 HzG 13
T8

CON REFLECTOR
WITH REFLECTOR
AVEC RÉFLECTEUR



Disponibles en los siguientes colores:

Ref luminaria + ref color. Ej.: G019V

Available in the different colours:

Light fitting ref + ref colour. Ex.: G019V

Disponible dans les suivantes couleurs:

Ref luminaire + ref couleur. Ej.: G019V

| COLOR/COLOUR/COULEUR | RAL | REF. |
|----------------------|------|------|
| | 6018 | V |
| | 9010 | B |
| | 1021 | A |
| | 3000 | R |
| | 9011 | N |

Ficha técnica/Technical data/Fiche technique



ES El modelo F-328 se caracteriza por su elegante diseño y su perfecto acabado, que lo convierte en el adecuado para la iluminación de espacios en los que prime la estética.

Por otro lado, permite una gran sencillez de montaje en la formación de líneas continuas, gracias a sus accesorios.

Características generales

Cuerpo luminaria: Aluminio extrusionado.

Reflector: Aluminio brillante (incluido).

Difusor: Policarbonato (opcional).

Rejilla: Aluminio (opcional).

Tapas finales: A.B.S.

EN Model F-328 is characterized by its elegant design and perfect finish, which makes it suitable for lighting areas where aesthetics are an important factor.

Furthermore it is extremely easy to assemble, forming continuous lines, thanks to its accessories.

General characteristics

Light fitting body: Extruded aluminum.

Reflector: Glossy aluminum (included).

Diffuser: Polycarbonate (optional).

Louvre: Aluminium (optional).

End caps: A.B.S.

FR Le modèle F-328 est caractérisé par son élégante conception et sa parfaite finition, ce qui fait que ce modèle soit idéale pour éclairer des espaces où l'esthétique soit l'aspect le plus important.

D'autre part, il permet un montage simple lorsqu'on fait des lignes continues grâce à ses accessoires.

Caractéristiques générales

Corps du luminaire: Aluminium extrudé.

Réflecteur: Aluminium brillant (inclus).

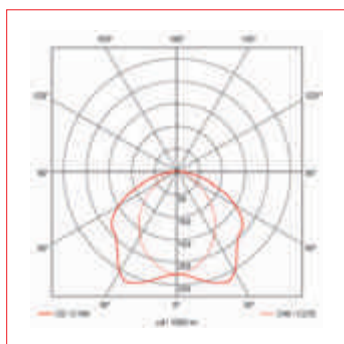
Diffuseur: Polycarbonate (optionnel).

Grille: Aluminium (optionnel).

Embouts: A.B.S.

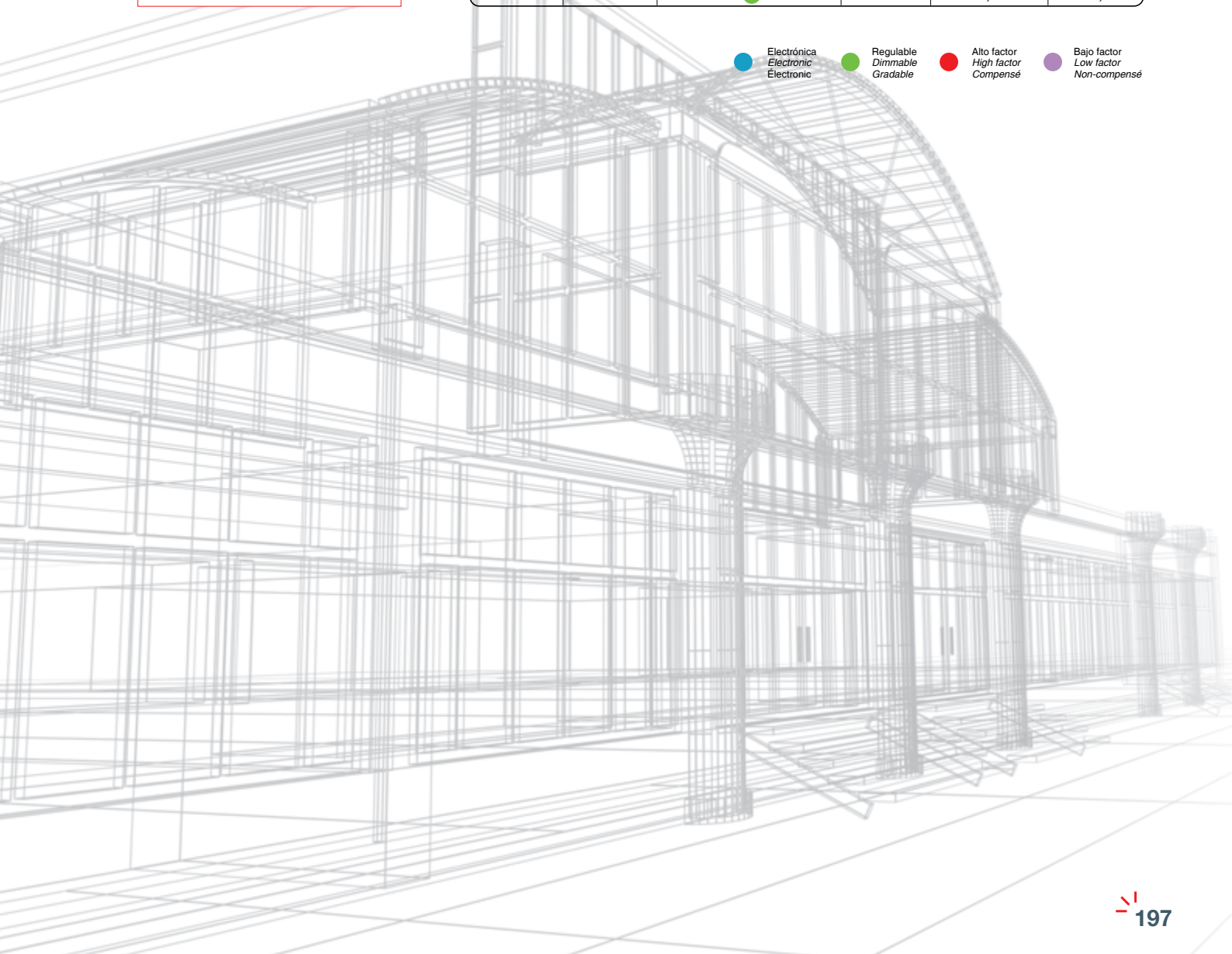
IP44 CE CLASE I F 230 v 50 Hz G 13 T8

2 TUBOS FLUORESCENTES / 2 LAMPS / 2 LAMPES



| REF. | POTENCIA WATTS PUISSANCE | EQUIPO EQUIPMENT BALLAST | LARGO LENGTH LONGUEUR | RAEE EUROPEAN RECYCLABLE TAX € | PVP PRICE PRIX € |
|------|--------------------------------|--------------------------------|-----------------------------|---|---------------------------|
| G019 | 15 W | ● | 488 | 0,50 | 75,19 |
| G022 | 18 W | ● | 640 | 0,50 | 97,39 |
| G089 | 18 W | ● | 640 | 0,25 | 96,86 |
| G103 | 18 W | ● | 640 | 0,25 | 136,86 |
| G028 | 30 W | ● | 931 | 0,50 | 113,09 |
| G031 | 36 W | ● | 1.231 | 0,50 | 128,70 |
| G083 | 36 W | ● | 1.231 | 0,50 | 127,26 |
| G104 | 36 W | ● | 1.231 | 0,50 | 167,26 |
| G034 | 58 W | ● | 1.536 | 0,50 | 153,68 |
| G086 | 58 W | ● | 1.536 | 0,50 | 140,01 |
| G105 | 58 W | ● | 1.536 | 0,50 | 180,01 |

- Electrónica
Electronic
Électronique
- Regulable
Dimmable
Gradable
- Alto factor
High factor
Compensé
- Bajo factor
Low factor
Non-compensé



IP44

CE

CLASE I

F

230 v
50 HzG 13
T8

ACCESORIOS
ACCESSORIES
ACCESSOIRES

Soporte giratorio
Revolving support
Support tournant

Tija de tubo
Tube stem
Tige de tube

Cable de acero
Steel cable
Câble en acier



| <i>Suspensiones / Suspensions / Suspensions</i> | | | REF. | € |
|---|---------------------------------|-----------------------------|------|-------|
| Tija 95 mm | Stem 95 mm | Tige 95 mm | G066 | 3,97 |
| Tija 250 mm | Stem 250 mm | Tige 250 mm | G067 | 6,94 |
| Tija 500 mm | Stem 500 mm | Tige 500 mm | G068 | 9,85 |
| Tija 1000 mm | Stem 1000 mm | Tige 1000 mm | G069 | 13,48 |
| Tija 1500 mm | Stem 1500 mm | Tige 1500 mm | G070 | 22,32 |
| Con cable de acero 1900 mm | With steel cable 1900 mm | Avec câble en acier 1900 mm | G071 | 5,92 |
| Soporte giratorio | Revolving support | Support tournant | G072 | 9,58 |

Disponibles en los siguientes colores:
Ref luminaria + ref color. Ej.: G066B
Available in the different colours:
Light fitting ref + ref colour. Ex.: G066B
Disponibles dans les suivantes couleurs:
Ref luminaire + ref couleur. Ej.: G066B

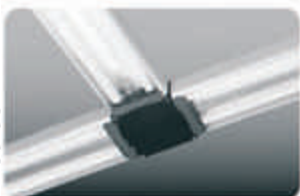
| COLOR/COLOUR/COULEUR | RAL | REF. |
|----------------------|------|------|
| | 9010 | B |
| | 9011 | N |

| | | | | | |
|------|----|---------|---|----------------|------------|
| IP44 | CE | CLASE I | F | 230 v 50 Hz | G 13 T8 |
|------|----|---------|---|----------------|------------|

Adaptador línea continua
Continue line adapter
Adaptateur ligne continue



Adaptador "T"
"T" adapter
Adaptateur "T"



Perfil
Profile
Profil



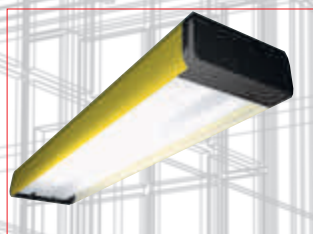
Adaptador ángulo
Angle adapter
Adaptateur angle



Adaptador cruz
Cross adapter
Adaptateur "X"



| | | | REF. | € |
|--------------------------|------------------------------|---------------------------|-------|-------|
| Adaptador línea continua | <i>Continue adapter line</i> | Adaptateur ligne continue | G0490 | 3,85 |
| Adaptador ángulo | <i>Angle adapter</i> | Adaptateur angle | G050 | 42,32 |
| Adaptador "T" | <i>"T" adapter</i> | Adaptateur "T" | G051 | 51,24 |
| Adaptador "X" | <i>"X" adapter</i> | Adaptateur "X" | G052 | 49,04 |
| Difusor, 15 W | <i>Diffuser, 15 W</i> | Diffuseur, 15 W | G0530 | 4,90 |
| Difusor, 18 W | <i>Diffuser, 18 W</i> | Diffuseur, 18 W | G0540 | 6,68 |
| Difusor, 30 W | <i>Diffuser, 30 W</i> | Diffuseur, 30 W | G0560 | 10,23 |
| Difusor, 36 W | <i>Diffuser, 36 W</i> | Diffuseur, 36 W | G0570 | 13,79 |
| Difusor, 58 W | <i>Diffuser, 58 W</i> | Diffuseur, 58 W | G0580 | 17,29 |
| Rejilla, 15 W | <i>Louvre, 15 W</i> | Grille, 15 W | G0590 | 5,93 |
| Rejilla, 18 W | <i>Louvre, 18 W</i> | Grille, 18 W | G0600 | 9,72 |
| Rejilla, 30 W | <i>Louvre, 30 W</i> | Grille, 30 W | G0620 | 10,12 |
| Rejilla, 36 W | <i>Louvre, 36 W</i> | Grille, 36 W | G0630 | 18,07 |
| Rejilla, 58 W | <i>Louvre, 58 W</i> | Grille, 58 W | G0640 | 22,77 |
| Perfil (cm) | <i>Profile (cm)</i> | Profil (cm) | GP32 | 0,53 |
| Tapa (cm) | <i>End cap (cm)</i> | Couvercle (cm) | GT32 | 0,16 |



Difusor
Diffuser
Diffuseur



Rejilla
Louvre
Grille