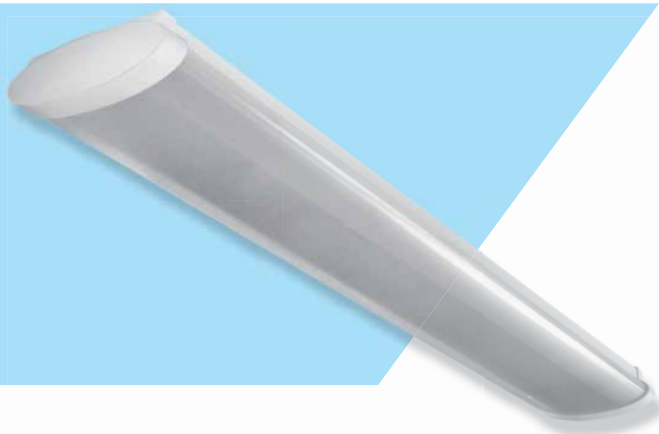


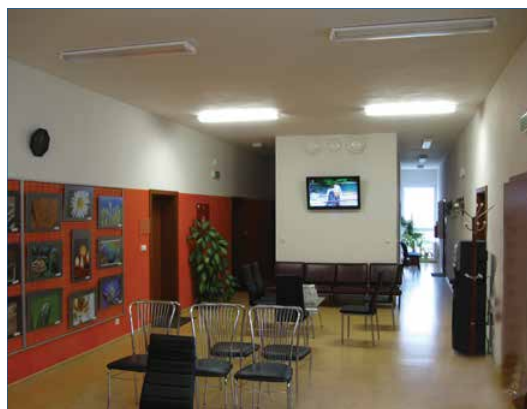
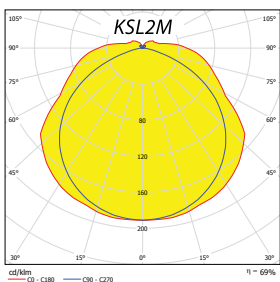
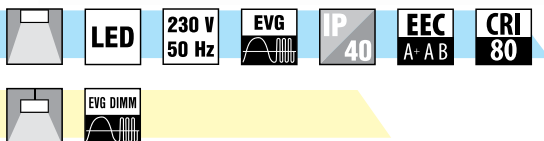
Přisazená LED svítidla s krytem

LED fittings with cover

KSL



KSL2M



Těleso:

Bíle práškově lakovaný (RAL9016) ocelový plech

Optický systém :

KS - semiopálový PMMA kryt

LED (&):

Mid Power LED
3... teplá bílá 3000K
4... studená bílá 4000K

El. výstroj:

Proudový LED driver
ND – nestmívatelné
DALI – stmívatelné DALI
DIM – stmívatelné analogově 1-10V

Aplikace:

- pro přisazenou nebo závěsnou montáž -
obchody, školy, společenské, sportovní a obytné prostory

Příslušenství:

Trubkový závěs
Lankový závěs ZH22
Ochranná mříž OM

Body:

White painted (RAL 9016) metal sheet
White plastic endcaps

Optic :

KS - semiopal PMMA cover

LED (&):

Mid Power LED with constant current driver
3 – 3000K
4 – 4000K

Wiring:

ND – not dimmable (standard)
DALI – dimmable DALI
DIM – dimmable 1-10V

Application:

These light fittings can be used as
surfacemounted or suspended.

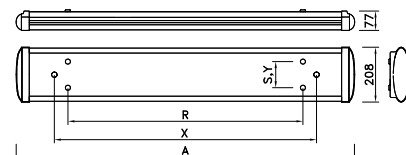
Accessories:

Tube suspension
Cord suspension - ZH22
Protection grid - OM

	W	lm	lm/W	A	B	C	X	Y
KSL2MKS&V1/1400	40	4400	110	1293	208	77	800	0
KSL2LKS&V1/2100	70	7000	100	1593			1000	

& - 3 = 3000K, 4 = 4000K,

lm - vyzářený světelný tok / luminaire light output



Uvedené údaje mohou být během platnosti tohoto katalogu bez upozornění změněny. Výpadek jednotlivého LED čipu, odchylka světelného toku a příkonu svítidla +/-10% jakož i teploty chromatičnosti +/-150K jsou v souladu s platnými standardy přípustné a nejsou důvodem k reklamaci svítidla. | Due of MODUS program of products development a data can be changed without notice. Luminous flux and connected electrical load are subject to an initial tolerance of up to +/- 10%. Color temperature is subject to a tolerance of up to +/-150 K from the nominal value. The failure of 1 LED points causes no functional impairment to the lighting performance of the luminaire and is therefore no reason for complaint.