

# BRS, BR SB



BRS

## Kruhové přisazené LED svítidlo

### Těleso:

Bíle lakovaný ocelový plech (RAL9003)

### Optický systém:

KO – opálový PMMA kryt

KOPC – opálový polykarbonátový kryt

### LED (&):

Mid Power LED

3... teplá bílá 3000K

4... studená bílá 4000K

5... denní světlo 5000K

### El. výstroj (#):

ND – nestmívatelné

DALI – stmívatelné DALI

DIM – stmívatelné analogově 1-10V

SM – integrovaný mikrovlnný senzor

NZ – nouzový modul (mimo BRS 300)

### Aplikace:

Přisazené kruhové svítidlo. Vhodné pro bytové prostory, chodby, sociální zařízení. Ideální pro aplikace s častým spínáním.

### Verze:

BRS – svítidlo s krytím IP40

300 – malý korpus Ø 300 mm

375 – střední korpus Ø 375 mm

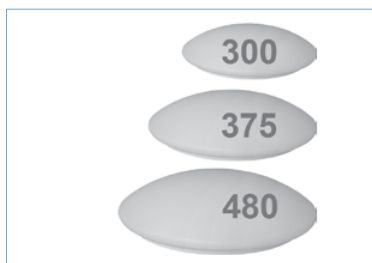
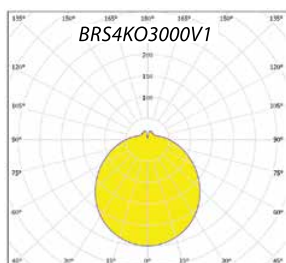
480 – velký korpus Ø 480 mm

BR SB – svítidlo s krytím IP44

300 – malý korpus Ø 285 mm

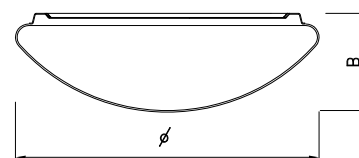
375 – střední korpus Ø 375 mm

480 – velký korpus Ø 480 mm



	COVER	W	lm	Ø	B	kg	
BRS&KO300V1/#	PMMA	15	1200	300	105	1,1	IP 40
BRS&KOPC300V1/#	PC	15	1200	300	105	1,1	
BRS&KO375V2/#	PMMA	28	2300	375	125	1,7	
BRS&KOPC375V2/#	PC	28	2300	375	125	1,7	
BRS&KO480V3/#	PMMA	37	3300	480	150	2,4	
BRS&KOPC480V3/#	PC	37	3300	480	150	2,4	
BR SB&KO300V0/#	PMMA	10	800	285	89	1,0	IP 44
BR SB&KO300V1/#	PMMA	15	1200	285	89	1,0	
BR SB&KO375V2/#	PMMA	28	2300	375	108	1,6	
BR SB&KO480V3/#	PMMA	37	3300	480	132	2,3	

lm - vyzářený světelný tok / luminaire light output



## Residential light fittings LED

### Body:

White painted (RAL 9003) metal sheet

### Optic:

KO - opal PMMA cover

KOPC - opal polycarbonate cover

### LED (&):

Mid Power LED with driver

3 - 3000K

4 - 4000K

5 - 5000K

### Wiring (#):

ND - not dimmable (standard)

DALI - dimmable DALI

DIM - dimmable 1-10V

SM - integrated active presence detector

NZ - emergency pack (no available in small fittings)

### Application:

Surface mounted luminaire for residential use, corridors, stairs, hygiene facilities

Suitable for sites with high frequency switching or for systems switched by a presence detector.

### Version:

BRS - IP40

300 - small fitting (Ø 300 mm)

375 - middle fitting (Ø 375 mm)

480 - large fitting (Ø 480 mm)

BRSB - IP 44

300 - small fitting (Ø 285 mm)

375 - middle fitting (Ø 375 mm)

480 - large fitting (Ø 480 mm)



SM - SVÍTIDLO S MIKROVLNNÝM SENZOREM  
SM - ACTIVE SENSOR INTEGRATED



SVÍTIDLO S NOUZOVÝM MODULEM  
LIGHT FITTING WITH EMERGENCY PACK

BRS / BRSB	V0	V1	V2	V3
Příkon / Power	10 W	15 W	28 W	37 W
Výkon svítidla / luminaire light output	800 lm	1200 lm	2300 lm	3300 lm
Efektivita / efficiency	80 lm/W	80 lm/W	82 lm/W	89 lm/W
Náhrada zářivek / conventional lamps equivalent *	1x13W 1x18W	2x13W 1x26W	2x18W 2x26W	2x32W

\* orientační srovnání, nenahrazuje světelnotechnický výpočet / approximate comparison, does not replace light calculation

	BRS 3	KO 300	V1 / ND	SM
Typ svítidla / Luminaire type				
Teplota chromatičnosti / Color temperature: 3=3000K 4=4000K 5=5000K				
Kryt / Cover type: KO...PMMA opál KOPC...PC opál				
Průměr svítidla / Luminaire diameter:				
LED: V0 - 3 moduly / 8 LED / 350 mA (jen pro velikost 300) / 3 modules / 8 LEDs / 350 mA (only for diameter 300) V1 - 4 moduly / 12 LED / 350 mA (jen pro velikost 300) / 4 modules / 12 LEDs / 350 mA (only for diameter 300) V2 - 6 modulů / 16 LED / 500 mA (jen pro velikost 375) / 6 modules / 16 LEDs / 500 mA (only for diameter 375) V3 - 8 modulů / 16 LED / 700 mA (jen pro velikost 480) / 8 modules / 16 LEDs / 700 mA (only for diameter 480)				
Typ zdroje / Driver type: ND - neregulovatelný zdroj / no dimmable DIM - regulovatelný zdroj analog. stmívatelný 1-10V / dimmable 1-10V DALI - regulovatelný zdroj dig. stmívatelný DALI / dimmable DALI				
Volitelné / Available: SM - mikrovlnný senzor / microwave sensor NZ - nouzový zdroj / emergency pack				