



Brida
Clamp
Collier



Ficha técnica/Technical data/Fiche technique



(ES) CONSULTAR TUBOS HOMOLOGADOS PARA ESTA LUMINARIA.

Características generales

Marcado ATEX 94/9/CE: II 2GD Ex d IIC T6 Gb.
Ex t IIIC T85° C Db.

Temperatura de trabajo: Consultar al fabricante del tubo LED

Entrada de cables: Rosca M25 (2 entradas).

Accesorios: 2 abrazaderas de acero zincado con protección de caucho y 2 cáncamos (incluidos).

Ensayo del hilo incandescente: 960 °C.

(EN) REQUEST APPROVED LED TUBES FOR THIS LIGHT FITTING.

General characteristics

Marked ATEX 94/9/CE: II 2GD Ex d IIC T6 Gb.
Ex t IIIC T85° C Db.

Working temperature: Ask the LED manufacturer.

Wiring entry: M25 screw type (2 entries).

Accessories: 2 zinc covered clamps, with rubber protection and 2 eyebolt holders (included).

Glow wire test: 960 °C.

(FR) DEMANDE APPROUVÉ TUBES LED POUR CET APPAREIL.

Caractéristiques générales

Marquage ATEX 94/9/CE: II 2GD Ex d IIC T6 gB
Ex t IIIC T85°C Db

Température d'utilisation: Consultez au fabricant du tube LED

Entrée de câbles: Filet M25 (2 entrées)

Accessoires: 2 colliers d'acier zingué avec protection en caoutchouc (inclus).

Essai du fil incandescent: 960° C

G 13
T8

1 TUBO LED / 1 LED TUBE / 1 TUBE LED

REF.	LONGITUD TUBO TUBE LENGTH LONGUEUR TUBE	LONGITUD LUMINARIA FITTING LENGTH LONGUEUR LUMINAIRE	PESO WEIGHT POIDS	EUROPEAN RAEE RECYCABLE TAX €	PRECIO PRICE PRIX €
EX005L	600 mms.	748 mms.	9,7	0,60	648,25
EX001L	1.200 mms.	1.357 mms.	11,5	0,60	718,60
EX009L	1.500 mms.	1.659 mms.	12,3	0,60	769,22

2 TUBOS LED / 2 LED TUBES / 2 TUBES LED

REF.	LONGITUD TUBO TUBE LENGTH LONGUEUR TUBE	LONGITUD LUMINARIA FITTING LENGTH LONGUEUR LUMINAIRE	PESO WEIGHT POIDS	EUROPEAN RAEE RECYCABLE TAX €	PRECIO PRICE PRIX €
EX006L	600 mms.	748 mms.	9,7	0,60	658,97
EX002L	1.200 mms.	1.357 mms.	11,5	0,60	732,41
EX010L	1.500 mms.	1.659 mms.	12,3	0,60	781,36

IK10

IP
66

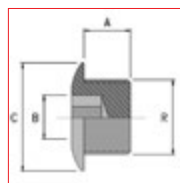
CLASE I



ACCESORIOS PYROS
PYROS ACCESSORIES
ACCESSOIRES PYROS



Tapón EEx d
Plug EEx d
Bouchon EEx d

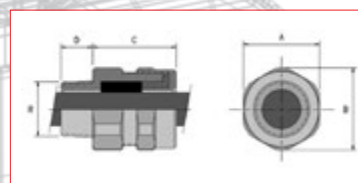


II 2 GD EEx d IIC T6

REF.	TAMAÑO DE ROSCA (R) THREAD SIZE TAILLE DU FILET (R)	DIMENSIONES DIMENSIONS DIMENSIONS			PRECIO PRICE PRIX
	MÉTRICA METRICS MÉTRIQUE	A	B	C	€
EX501	M-25	15	10	30	12,46



Prensaestopa EEx d
Cablegland EEx d
Presse-étoupe EEx d



II 2 GD EEx d IIC T6

Kit de emergencia 4,8 V - 4,0 Ah
Emergency kit 4,8 V - 4,0 Ah
Éclairage de secours 4,8 V - 4,0 Ah
Ref. 0EM05
157,29 €

REF.	TAMAÑO ROSCA / THREAD SIZE TAILLE DU FILET				DIMENSIONES / DIMENSIONS DIMENSIONS				Ø EXTERIOR / Ø OVERAL Ø EXTÉRIEUR			PRECIO PRICE PRIX €
	MÉTRICA METRICS MÉTRIQUE	PG.	NPT	GAS CÓNICA GAS CONIC GAZ CONIQUE	A	B	C	D	MIN.	MAX.	TIPO TYPE TIPO	
EX502	M-25 x 1,5	16 21	3/4" 1"	3/4" 1"	35	39	42	15	7	10	A	39,24
EX503	M-25 x 1,5	16 21	3/4" 1"	3/4" 1"	35	39	42	15	9	12	B	39,24
EX504	M-25 x 1,5	16 21	3/4" 1"	3/4" 1"	35	39	42	15	11	14	C	39,24
EX505	M-25 x 1,5	16 21	3/4" 1"	3/4" 1"	35	39	42	15	13	16	D	39,24
EX506	M-25 x 1,5	16 21	3/4" 1"	3/4" 1"	35	39	42	15	15	18	E	39,24

Para cables sin armadura. Por cada luminaria, 1 tapón y un prensaestopa. Si se montasen en línea continua, serían 2 prensaestopa.

To be used with unarmored cables. For each light fixture, 1 end cap and 1 connector. If they were installed in a continuous line, 2 connector will be needed.

Pour câble non armé. Pour chaque luminaire, un bouchon et un presse-étoupe. Si on effectue un montage en ligne continue, il faudrait deux presse-étoupes.