



**GAS**

**IIG Ex nR IIC T4÷T3 Gc**

**IP66**

**Zone 2 - Zone 22**

**DUST**

**IID Ex tb IIIC T130°C÷T195°C Dc**

**IP66**

**❄️ -20°C ÷ ☀️ +40°C**

**❄️ -20°C ÷ ☀️ +60°C**

**Materiale :** corpo : lega leggera  
trasparente : vetro temperato con elevato rischio di impatto meccanico : 4 joule

**Installazione :** universale con staffa in acciaio inox AISI 304  
Collare EVFP 34/1 per palina d. 1 1/2" a richiesta  
Acciaio inox AISI 304

**Viteria :** Acciaio inox AISI 304

**Guarnizioni :** Silicone

**Collegamento :** Morsettiera : 2.5mm<sup>2</sup>

**Ingresso :** N° 1 pressacavo ottone nichelato M20x1.5

**Material :** *body : light alloy*  
*transparent : tempere high impact resistant*  
*glass : 4 joule*

**Installation :** *universal with stainless steel AISI 304 bracket*  
*Pole 1 1/2" lug code EVFP 34/1 on demand*

**Hardware :** *Stainless steel AISI 304*

**Gaskets :** *Silicon*

**Connection :** *Terminals mm<sup>2</sup> 2x1,5 mm<sup>2</sup>*

**Cable entry :** *N° 1 nickel plated cable gland M20x1.5*

**Potenza :** Vedi tabella

**Tensione :** 230Vac senza alimentatore  
poiche' compreso nell'unità LED

**Corrente :** 400mA - 500mA - 600mA

**Frequenza :** 50Hz + 60Hz

**Indice colore :** 80

**Durata :** >50.000 ore

**Power :** *See table*

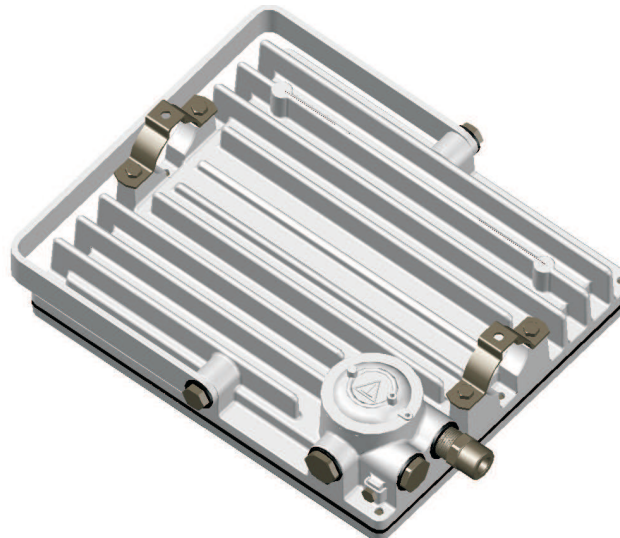
**Voltage :** *230Vac without power supply device*  
*because included in LED device*

**Current :** 400mA - 500mA - 600mA

**Frequency :** 50Hz + 60Hz

**Color index :** 80

**Life time :** >50.000 ore



Codice Code	[W]	N° led Led N°	Fusso [lm] Flux [lm]	colore [k] color [k]	Irragg. Radiance	Lente Lens	Tensione [V] Voltage [V]	Peso[kg] Weight [kg]
PRO 48N100230AC	100	100	11000	4000	120°	-	230Vac	13,0
PRO 48N125230AC	125	125	13750	4000	120°	-	230Vac	13,0
PRO 48N150230AC	150	150	16500	4000	120°	-	230Vac	13,0

